

ANIMER DES ATELIERS EVAR POUR ENFANTS ET REPÉRER LES SIGNES DE VIOLENCE (4 JOURS)

« Comment mettre en œuvre le Programme EVAR à l'école? »
 « Je voudrais faire de la prévention contre les abus sexuels. Comment m'y prendre? »
 « Quels sont les signes pour repérer des enfants victimes de violences? »

IDENTIFIER LES COMPORTEMENTS PRÉOCCUPANTS ET SAVOIR Y RÉPONDRE.

La formation « Animer des ateliers EVAR pour enfants et Repérer les signes de violence » vous permet d'accompagner les enfants avec tact et pertinence, d'oser l'échange avec eux et de repérer des comportements préoccupants.



Public cible

Professionnels de l'accompagnement : éducatif, psycho-social, animation, orientation, soin



Prérequis

Professionnels ou bénévoles en activité ou en reconversion



Lieu

Dans vos locaux



Durée

Total: 24h
 Module 1 : 12h sur 2 jours consécutifs
 Module 2 : 12h sur 2 jours consécutifs



Dates

À convenir



Horaires

9-12h, 13.30h-16.30h



Taille de groupe

12 à 14 stagiaires.



Tarif

Sur devis



OBJECTIFS

Savoir : acquérir des connaissances

- Définir l'éducation affective et relationnelle (EVAR) et ses enjeux contemporains pour les enfants: prévention des violences sexuelles, exposition précoce à la pornographie, consentement, intimité...
- Repérer les textes-cadres et les repères légaux fondamentaux de l'EVAR.
- Repérer les notions-clefs et les axes du Programme EVAR du Ministère de l'Education nationale pour le 1^{er} degré.
- Définir l'Information Préoccupante (IP) et la distinguer du signalement.
- Identifier les 5 pôles émotionnels (joie, peur, colère, tristesse, dégoût) et formuler la fonction des émotions.

Savoir-être : analyser sa pratique professionnelle

- Identifier ses attentes et ses besoins face à l'éducation affective et sexuelle.
- Repérer ses représentations et résonances personnelles sur des thèmes ciblés de l'éducation à la sexualité
- Rédiger puis analyser des cas pratiques et faire émerger collectivement des hypothèses de travail adaptées au développement psycho-affectif des enfants.
- Repérer un état émotionnel chez un enfant ou un professionnel, et le relier à un besoin sous-jacent.
- Repérer chez les enfants les comportements sexualisés préoccupants et identifier des signes de violences ou de maltraitance.

Savoir-faire : développer ses compétences

- Découvrir 10 outils pédagogiques participatifs, adaptés à un public d'enfants, afin de construire des séquences pédagogiques articulées autour des notions et compétences obligatoires du Programme EVARS.
- S'entraîner à répondre avec tact aux questions pratiques des enfants sur les relations affectives et le corps.
- Ajuster son écoute professionnelle en expérimentant la reformulation et la pratique des questions ouvertes.



Moyens et supports pédagogiques

- Diaporama d'apports théoriques
- *Jeu des héritages*
- Outils digitaux : vidéos, clips pédagogiques
- Quiz
- *Jeu des émotions* et *Jeu des besoins*
- Outil sac-à-dos
- Contes ou albums
- Outil « Valse à trois temps » et Boîte à questions
- Tableau des signes repérables
- Analyses de cas pratiques et partages d'expériences



Modalités d'évaluation et de suivi

- Quiz de contrôle des connaissances
- Bilan pédagogique et évaluation de la formation par les stagiaires
- Bilan global remis au commanditaire
- Remise des coordonnées de la formatrice
- Synthèse des outils & webographie envoyées par email à l'issue de la formation
- Grille de progression individuelle
- Attestation de fin de formation



Modalités pédagogiques

En présentiel



Supports offerts

- Accès à notre Espace ressources en ligne gratuit recensant 200 outils pédagogiques.
- Le livre *Oser parler d'amour et de sexualité*, de Maëlle Challan Belval (Dunod Poche) sera offert à chaque stagiaire.



Cadre d'inscription

Formation en intra : pour accéder à cette formation, les professionnels s'inscrivent auprès du commanditaire qui constitue le groupe de formation.



PROGRAMME

MODULE 1

Jour 1

- Exprimer ses représentations, motivations et craintes professionnelles concernant la mise en œuvre du Programme EVAR dans le 1er degré.
- Evaluer ses acquis et formuler ses besoins professionnels en termes de connaissances et de compétences.
- Repérer ses représentations et héritages personnels (éducation, valeurs, religion) sur certains thèmes ciblés.
- Articuler une définition opérationnelle de l'éducation affective et sexuelle sur 3 piliers: information, réflexion, prévention.
- Actualiser ses connaissances: anatomie, puberté, pudeur, pornographie, violences sexuelles.
- Identifier des situations professionnelles délicates, les analyser et formuler des repères d'action.

Jour 2

- Définir l'Information préoccupante et réfléchir à la complémentarité des rôles des acteurs entourant les enfants.
- Découvrir et analyser au moins 5 outils pédagogiques accessibles et participatifs (clip vidéo, contes ou albums).
- Mettre des mots sur ses héritages et formuler des repères sur la posture professionnelle en EVAR.
- Repérer un axe de travail à explorer en équipe, nommer une thématique à creuser personnellement et partager un point précis à creuser lors du Module 2.

Jour 3

- Identifier 7 repères pour la construction d'un projet solide en EVAR.
- Repérer les points forts et les points de blocage dans sa posture professionnelle, depuis le Module 1, et formuler des pistes de progression ou d'ajustement.
- Nommer les 5 pôles émotionnels (joie, peur, colère, tristesse, dégoût) et formuler la fonction des émotions.
- Analyser par l'expérimentation 2 outils sur les émotions: le *Jeu des émotions* et le *Jeu des besoins*.
- Relier les états émotionnels repérés aux besoins sous-jacents des enfants ou des professionnels.

Jour 4

- Construire un Tableau des signes repérables de violence ou maltraitance chez les enfants.
- S'entraîner à répondre aux questions pratiques des adultes sur l'EVAR: professionnels, parents d'élèves
- Découvrir et analyser 3 outils pédagogiques accessibles et participatifs
- Lister des « questions-bombe » posées par les enfants sur la vie affective ou relationnelle et s'entraîner collectivement à y répondre, en utilisant un vocabulaire approprié à leurs étapes de développement.
- Evaluer la formation.

MODULE 2

NOS FORMATIONS PROFESSIONNELLES DANS VOS LOCAUX



Ces FORMATIONS INTRA s'adressent à une équipe de professionnels de la même structure ou organisation. Elles ont lieu dans vos locaux. Les formateurs de Comitys se déplacent jusqu'à vous.

Apprivoiser les émotions – Initiation à l'alphabétisation émotionnelle	2 jours	Réf INTRA-01
Animer un atelier estime de soi	2 jours	Réf INTRA-02
Les Fondamentaux de l'EVAR-Education affective et relationnelle des enfants	2 jours	Réf INTRA-03
Animer des ateliers EVAR pour enfants et Repérer les signes de violence	4 jours	Réf INTRA-04
Les Fondamentaux de l'EVARS-Éducation affective et sexuelle des adolescents	2 jours	Réf INTRA-05
Animer des ateliers EVARS pour adolescents et Repérer les signes de violence	4 jours	Réf INTRA-06
Apprendre l'écoute professionnelle	2 jours	Réf INTRA-07
Le Respect du corps des enfants en collectivité	2 jours	Réf INTRA-08
Développer l'estime de soi	2 jours	Réf INTRA-09
La Communication Non-Violente pour résoudre les conflits	2 jours	Réf INTRA-10
Éduquer à la mixité et à l'égalité	2 jours	Réf INTRA-11
Analyser ses pratiques professionnelles	10 séances	Réf INTRA-12
Construire son projet EVARS–Mettre en œuvre l'EVARS dans notre établissement	4 jours	Réf INTRA-13

MODALITÉS ET DÉLAIS D'ACCÈS



CONTACT

Direction pédagogique

Maëlle CHALLAN BELVAL
mcb@comitys.com

Responsable administrative & Boutique Comitys

Carine MINART
Tél : +33 (0)7 86 88 92 94
contact@comitys.com

Responsable Accessibilité - handicap

Nous vous invitons à faire connaître vos besoins spécifiques à la Référente handicap.

Carine MINART
Tél : +33 (0)7 86 88 92 94
contact@comitys.com

INFORMATIONS PRATIQUES



Informations sur l'admission

Chaque professionnel inscrit reçoit une convocation comportant les objectifs et le programme de la formation.



Engagement

La participation à la formation dans son intégralité est nécessaire.



Accessibilité-handicap

Afin de favoriser l'accessibilité aux personnes en situation de handicap (PSH), nous vous invitons à contacter la Référente handicap pour envisager, en amont de la formation, les aménagements et compensations nécessaires.



Matériel à prévoir

- Vidéoprojecteur
- Papier
- Stylos
- Tableau ou paperboard
- Enceintes son
- Salle calme et modulable
- Connexion internet



Coordination pédagogique

Maëlle Challan Belval
mcb@comitys.com

À noter : pas d'enregistrement ni de rediffusion des formations.

DES FORMATIONS DANS VOS LOCAUX OU À PARIS

- La plupart de nos formations ont lieu *en intra*, c'est-à-dire directement dans vos locaux. Les formatrices se déplacent dans votre structure, auprès de groupes professionnels que vous aurez constitués.
- Pour les professionnels qui veulent se joindre à un groupe de formation, nous ouvrons, selon les besoins, des formations à Paris, sur les thèmes « Animer un atelier Estime de soi » et « Education Affective, Relationnelle et Sexuelle ». Elles sont recensées sur le site de Comitys.



J'ai apprécié le **professionnalisme** :
j'ai reçu des explications claires et précises.



Formation très **enrichissante**, profonde.



Je termine cette formation **paisible**, recadré, déterminé.

NOS RESSOURCES PÉDAGOGIQUES

Comitys met à votre disposition, triées par thèmes et par publics,

plus de 200 ressources pédagogiques

pour animer un atelier sur l'estime de soi, proposer un débat sur les relations garçons-filles, faire réfléchir les jeunes sur la vie amoureuse, les sensibiliser au respect de l'autre...

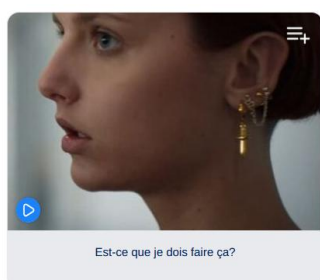
Inspirez-vous de nos idées, des vidéos et trames d'animation, en les adaptant à la sensibilité de vos publics.



www.comitys.com



Comment séduire une fille?



Est-ce que je dois faire ça?



Les bases de l'estime de soi des enfants



La pornographie c'est du fake



Consentir ou céder



Apprendre à dire non aux enfants



Sortir d'une relation toxique ?



La musique de nos vies



De nouvelles ressources sont publiées régulièrement :
abonnez-vous à la Newsletter trimestrielle de Comitys
pour être informé des nouveautés pédagogiques.



LA BOUTIQUE COMITYS



OSER PARLER D'AMOUR ET DESEXUALITE AVEC SES ENFANTS



JEU DES RELATIONS SAINES OU TOXIQUES



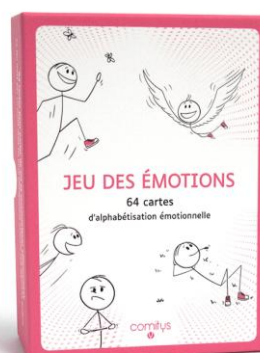
JEU DES AMITIÉS SAINES OU TOXIQUES



MANUEL D'ESTIME DE SOI



JEU DES BESOINS



JEU DES EMOTIONS



JEU DES QUALITES



PHOTO-EXPRESSION EMOTIONS



PHOTO-EXPRESSION AMOUR ET SEXUALITE



PHOTO-EXPRESSION ESTIME DE SOI



Une éducation affective et sexuelle réussie ouvre au grand large.

Elle aide nos enfants à **mieux se connaître**, à s'aimer et
à prendre soin de leur corps.

Elle éveille en nos enfants la capacité
à **parler d'eux en profondeur**.

Elle favorise chez nos enfants des comportements responsables,
respectueux de soi et d'autrui.

Elle donne à nos enfants **le goût d'une vie créative**,
généreuse, engagée.